



АДМИНИСТРАЦИЯ ГОРОДА ПЕРМИ  
ДЕПАРТАМЕНТ ЗЕМЕЛЬНЫХ ОТНОШЕНИЙ

Сибирская ул., д. 15, Пермь, 614000, тел. (342) 212-46-78, факс 212-41-51  
e-mail: dzo@gorodperm.ru, http://www.gorodperm.ru

**РАЗРЕШЕНИЕ**  
**на размещение объекта**  
№ 21-01-45-253 от 15 ИЮН 2022

Департамент земельных отношений Администрации города Перми в соответствии с пунктом 3 ст. 39.36 Земельного кодекса Российской Федерации, Положением о порядке и условиях размещения объектов на землях или земельных участках, находящихся в государственной или муниципальной собственности, на территории Пермского края без предоставления земельных участков и установления сервитутов, публичного сервитута, утвержденным Постановлением Правительства Пермского края от 22 июля 2015 г. № 478-п, заявлением от 06 июня 2022 г. № 21-01-06-5022

**разрешает** ООО «Т2 Мобайл» (ИНН 7743895280, ОГРН 1137746610088, место нахождения: 108811, г. Москва, 22-й км Киевское шоссе (п. Московский), двлд. 6, стр. 1, этаж 5 комната 33)

**размещение объекта:** линии связи, линейно-кабельные сооружения связи и иные сооружения связи, для размещения которых не требуется разрешения на строительство (под размещение АМС).

**способ размещения объекта:** наземный

**на землях:** государственная собственность на которые не разграничена

**местоположение:** Пермский край, г. Пермь, Индустриальный район

**разрешение выдано на срок:** бессрочно

**Дополнительные условия размещения:**

Территория расположена в зоне с особыми условиями использования территорий: приаэродромная территория аэродрома аэропорта Большое Савино.

ООО «Т2 Мобайл» соблюдать правила охранных зон воздушного пространства, установленные постановлением Правительства Российской Федерации от 11.03.2010 № 138 «Об утверждении Федеральных правил использования воздушного пространства Российской Федерации».

ООО «Т2 Мобайл» в соответствии с пунктом 7(2) Положения о порядке и условиях размещения объектов на землях или земельных участках, находящихся в государственной или муниципальной собственности, на территории Пермского края без предоставления земельных участков и установления сервитутов, публичного сервитута, утвержденного постановлением Правительства Пермского края от 22 июля 2015 г. № 478-п, представить в департамент земельных отношений в течении 1 месяца с момента размещения объектов материалы контрольной геодезической съемки размещенных объектов на бумажном и электронном носителях на безвозмездной основе.

В соответствии со статьей 20<sup>1</sup> Закона Пермского края от 14 сентября 2011 г. № 805-ПК «О градостроительной деятельности в Пермском крае» ООО «Т2 Мобайл»:

Не позднее, чем за 10 рабочих дней до начала строительства и реконструкции безвозмездно передать в департамент градостроительства и архитектуры администрации города Перми один экземпляр копий разделов проектной документации, предусмотренных пунктом 1 части 12 статьи 48 Градостроительного кодекса Российской Федерации.

В течение 10 рабочих дней после окончания работ по строительству, реконструкции безвозмездно передать в департамент градостроительства и архитектуры администрации города Перми схему, отображающую расположение объекта и сетей инженерно-технического обеспечения, подписанную ООО «Т2 Мобайл», с приложением текстового и графического описания местоположения границ охранной и санитарно-защитной зоны, перечень координат характерных точек границ такой зоны.

**Приложение:** схема предполагаемых к использованию земель или части земельного участка (на 1 л. в 1 экз.).

Начальник департамента земельных  
отношений администрации города Перми



Т.Н. Мехоношина

# СХЕМА ПРЕДПОЛАГАЕМЫХ К ИСПОЛЬЗОВАНИЮ ЗЕМЕЛЬ ИЛИ ЧАСТИ ЗЕМЕЛЬНОГО УЧАСТКА

Объект: Линии связи, линейно-кабельные сооружения связи и иные сооружения связи, для размещения которых не требуется разрешения на строительство.

Местоположение: Пермский край, г. Пермь, Индустриальный район, ул. Советской Армии, в 33 метрах юго-западнее дома № 101а.

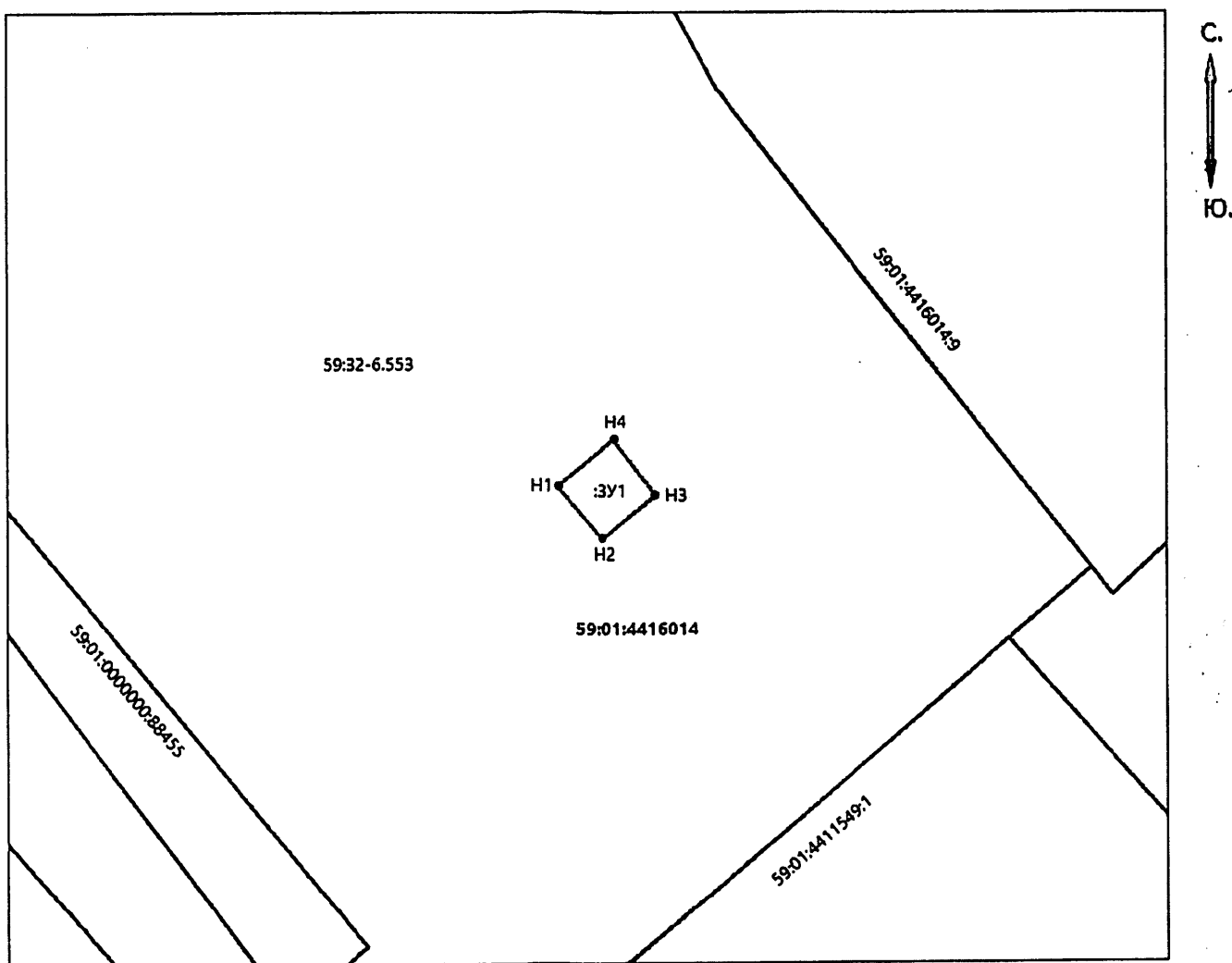
Площадь земель или части земельного участка, кв. м 25 кв.м.

Условный номер земельного участка: :ЗУ1

Категория земель: земли населенных пунктов

Вид разрешенного использования: под размещение АМС

Обозначение характерных точек границы	Координаты, м (МСК-59)	
	X	Y
1	2	3
н1	513605.00	2230047.04
н2	513601.26	2230050.19
н3	513604.33	2230054.02
н4	513608.23	2230051.02
н1	513605.00	2230047.04



Масштаб 1:1000

Описание границ смежных землепользователей:

от т.н1 до т.н1 - земли населенных пунктов;

Заявитель: Рудовиченков А.Ю.

Условные обозначения:

- проектируемая граница земельного участка
- граница земельного участка по сведениям ГКН
- граница кадастрового квартала

59:01:4416014 - номер кадастрового квартала

н1 - поворотная точка границы образуемого участка

:ЗУ1 - обозначение образуемого земельного участка

М.П.

